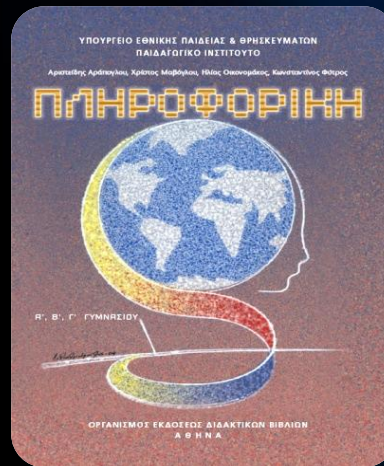


<http://www.zioulas.gr>



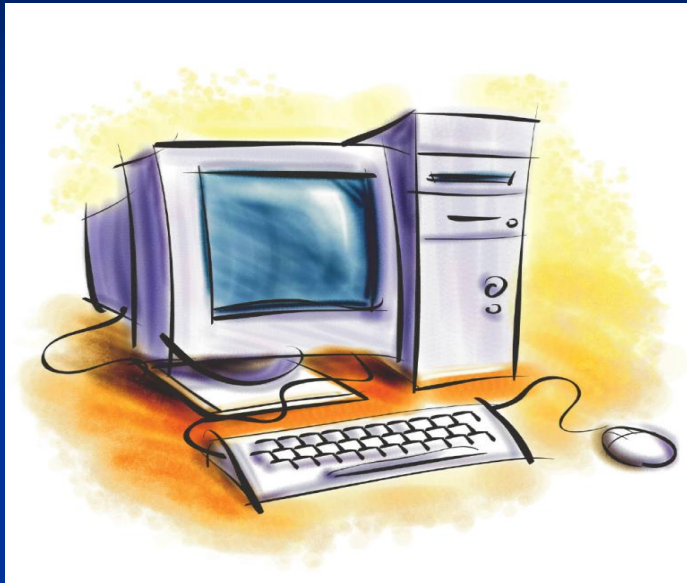
# Ο ΠΑΓΚΟΣΜΙΟΣ ΙΣΤΟΣ (WWW)

## ΚΕΦ. 12



**ΕΥΑΓΓΕΛΟΣ Χ. ΖΙΟΥΛΑΣ (ΚΑΘΗΓΗΤΗΣ ΠΛΗΡΟΦΟΡΙΚΗΣ)**

# ΛΕΞΕΙΣ ΚΛΕΙΔΙΑ



ΠΑΓΚΟΣΜΙΟΣ ΙΣΤΟΣ

ΙΣΤΟΣΕΛΙΔΑ

ΔΙΚΤΥΑΚΟΣ ΤΟΠΟΣ

ΔΙΕΥΘΥΝΣΗ URL

ΔΙΕΥΘΥΝΣΗ IP

ΦΥΛΛΟΜΕΤΡΗΤΗΣ

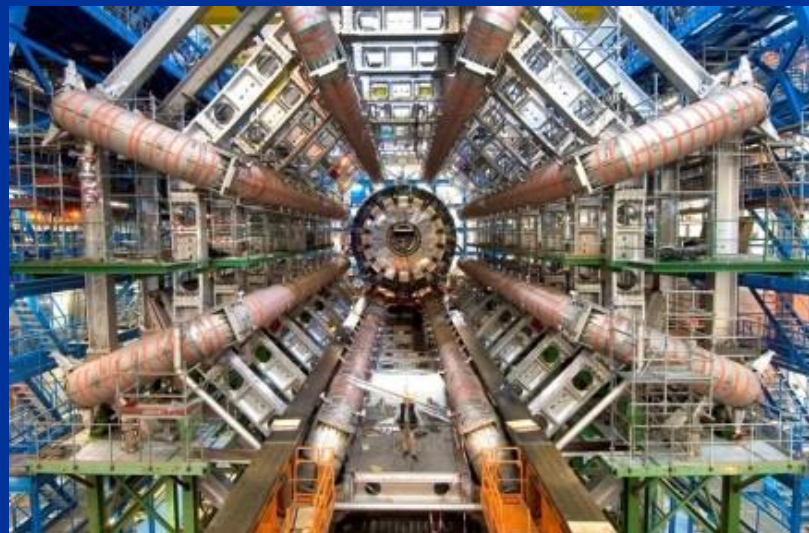
ΥΠΕΡΚΕΙΜΕΝΟ

ΥΠΕΡΣΥΝΔΕΣΗ

# ΠΑΓΚΟΣΜΙΟΣ ΙΣΤΟΣ (WWW)

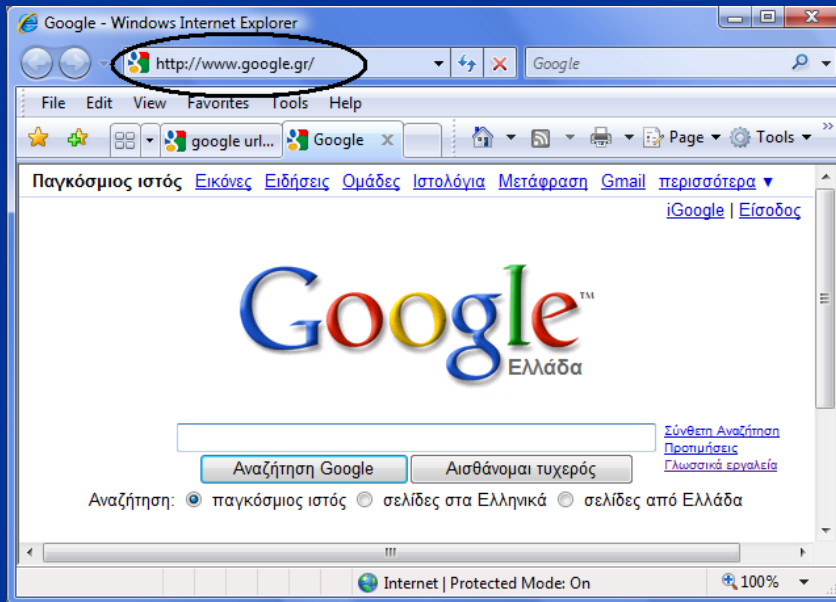


- Επινοήθηκε το **1989** από το **CERN** (Κέντρο Φυσικής Υψηλής Ενέργειας)
- Ο Παγκόσμιος Ιστός είναι μια τεράστια **συλλογή από ψηφιακά έγγραφα (ιστοσελίδες)** που βρίσκονται αποθηκευμένα σε υπολογιστές (servers) του Διαδικτύου
- Το Διαδίκτυο είναι ένα **παγκόσμιο δίκτυο υπολογιστών** συνδεδεμένων μεταξύ τους



# ΔΙΕΥΘΥΝΣΗ URL

- Κάθε ιστοσελίδα του διαδικτύου καθώς και κάθε πληροφορία της, έχει μία μοναδική διεύθυνση, την οποία πρέπει να γνωρίζουμε προκειμένου να την επισκεφτούμε
- Η **διεύθυνση της ιστοσελίδας** είναι γνωστή ως **διεύθυνση URL** (Uniform Resource Locator – Ενιαίος Προσδιοριστής Πόρου) που έχει τη μορφή



http://www.ypepth.gr  
http://www.google.com  
http://www.mit.edu  
http://www.in.gr/auto  
http://www.yahoo.com/music

# URL (Uniform Resource Locator – Ενιαίος Προσδιοριστής Πόρου) ή πολύ πιο απλά «**διεύθυνση web**»

<http://www.benaki.gr>

Σύνολο κανόνων στους οποίους υπακούει το λογισμικό πλοήγησης

**World Wide Web**  
Δηλώνει ότι πρόκειται για διεύθυνση στον Παγκόσμιο ιστό (προαιρετικό)

Ονομασία τομέα (**Domain Name**)  
Συνήθως έχει σχέση με το όνομα του ιδιοκτήτη του δικτυακού τόπου

Κατάληξη που δηλώνει: την **περιοχή** που ανήκει η ιστοσελίδα.  
gr Ελλάδα  
it Ιταλία  
de Γερμανία  
ή τον **τύπο** της ιστοσελίδας.  
com εμπορική  
org οργανισμός

# ΔΙΕΥΘΥΝΣΗ IP

- Κάθε υπολογιστής που συνδέεται στο διαδίκτυο χαρακτηρίζεται από ένα μοναδικό όνομα (μια διεύθυνση) που ονομάζεται **διεύθυνση IP**.
- Μια IP διεύθυνση αποτελείται από **4 αριθμούς** χωρισμένους με τελείες
- Κάθε αριθμός μπορεί να πάρει **τιμές από 0 έως 255** και έχει μέγεθος 1 byte (8 bits)



<u>Παραδείγματα</u>	
<u>Σωστές IP</u>	<u>Λάθος IP</u>
216.27.31.117	234.0.260.125
192.168.1.100	147.3.134.256

An IPv4 address (dotted-decimal notation)

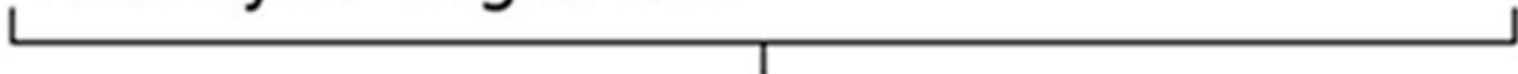
**172 . 16 . 254 . 1**



10101100.00010000.11111110.00000001



One byte = Eight bits



Thirty-two bits (  $4 * 8$  ), or 4 bytes



# ΦΥΛΛΟΜΕΤΡΗΤΗΣ (BROWSER)

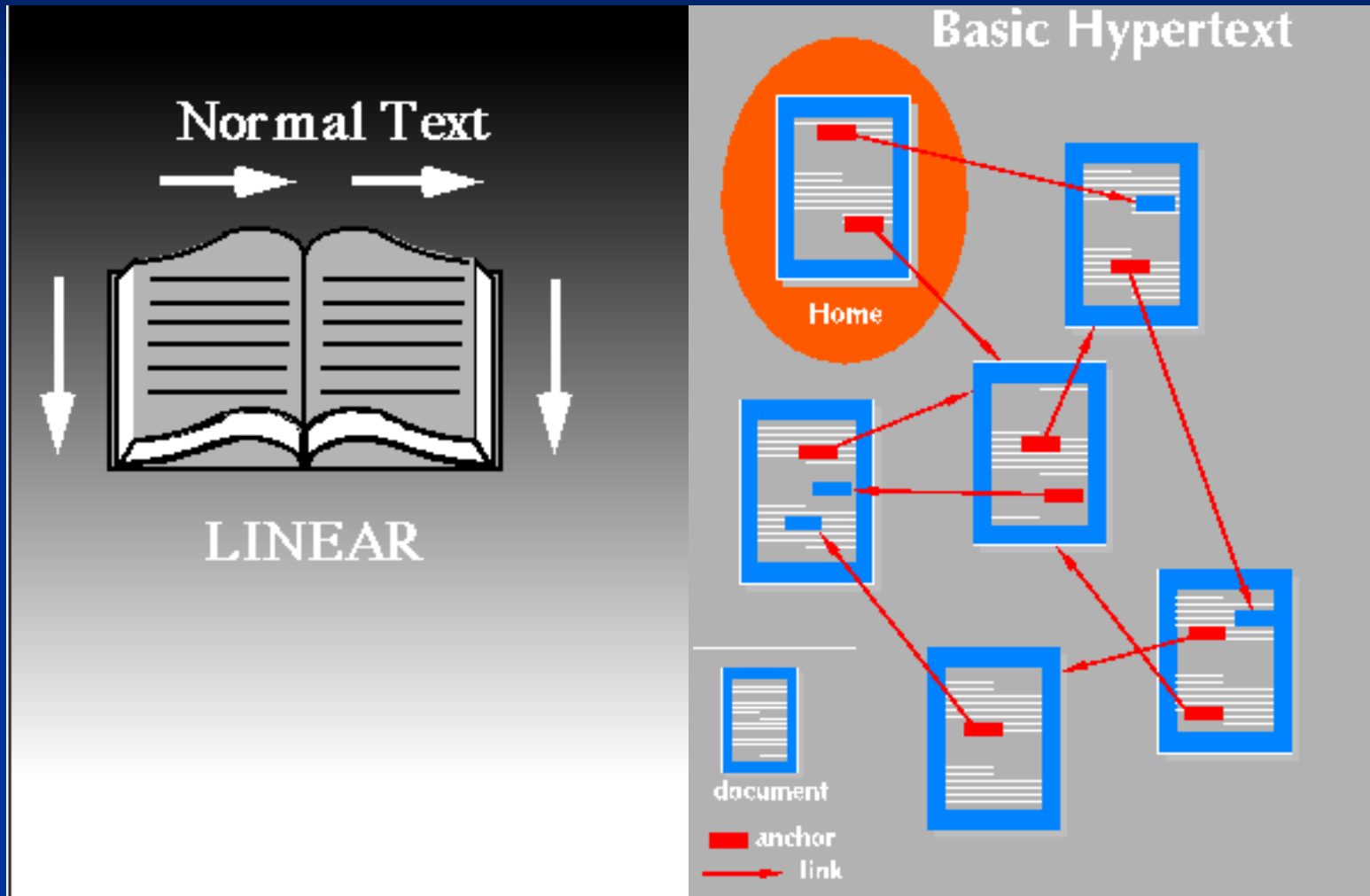
- Είναι ένα πρόγραμμα που λειτουργεί ως **λογισμικό πλοήγησης**
- Δηλαδή μας επιτρέπει να ανοίγουμε στον υπολογιστή μας τις ιστοσελίδες του Internet (που περιέχουν **hyperlinks** και έχουν φτιαχτεί με την **γλώσσα HTML**)
- Πιο γνωστοί browsers είναι οι **Internet Explorer, Mozilla, Firefox, Opera, Netscape Navigator**



# ΥΠΕΡΚΕΙΜΕΝΟ (HYPERTEXT)

- Είναι μια μορφή **ενεργητικού κειμένου** που συναντάμε στις ιστοσελίδες του Internet
- Το κείμενο αυτό αποτελείται από πολλά στοιχειώδη **αυτόνομα κείμενα** συνδεδεμένα μεταξύ τους, έτσι ώστε να έχουμε την επιλογή διαφορετικών διαδρομών ανάγνωσης και αναζήτησης πληροφοριών
- Ο τρόπος ανάγνωσης του υπερκειμένου γίνεται **μη γραμμικά** (δηλαδή τυχαία)
- Το υπερκείμενο χαρακτηρίζεται από **θερμές λέξεις, συνδέσμους (links)** και **κόμβους**

# ΚΕΙΜΕΝΟ & ΥΠΕΡΚΕΙΜΕΝΟ

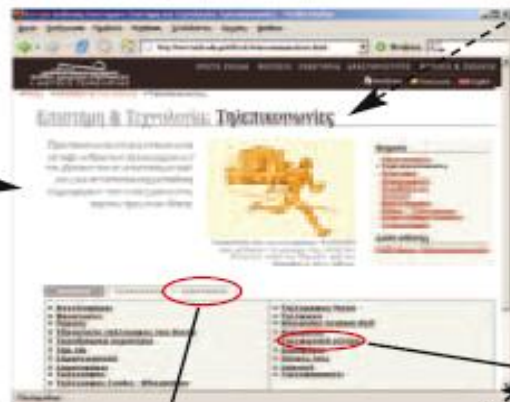


Κόμβος

Θερμή λέξη

Σύνδεσμος

Κόμβος: ένα αυτοτελές κείμενο (ιστοσελίδα) που είναι συνδεδεμένο με άλλα αυτοτελή κείμενα ώστε να δημιουργήσουν ένα υπερκείμενο



Θερμή λέξη

Σύνδεσμος

Σύνδεσμος



Ο Σύνδεσμος μας επιτρέπει να μεταφερόμαστε από ένα σημείο ενός κόμβου σε άλλο σημείο. Το σημείο που θα μεταφερθούμε μπορεί να ανήκει στον ίδιο ή σε άλλο κόμβο

Τα κείμενα των ιστοσελίδων αποτελούν ένα υπερκείμενο, που μας επιτρέπει να ακολουθούμε το δικό μας μονοπάτι ανάγνωσης.



Θερμή Λέξη: Μερικές λέξεις στο κείμενο της ιστοσελίδας, έχουν διαφορετικό χρώμα. Όταν τις επιλέξουμε με το ποντίκι, μας οδηγούν σε άλλο κείμενο. Μερικές φορές μπορεί και μία φωτογραφία να μας οδηγήσει σε άλλη ιστοσελίδα.

Όταν το ποντίκι δείχνει σε μία θερμή λέξη, ο δείκτης μετατρέπεται σε ένα σύμβολο σαν «χέρι».

# ΤΑ ΧΡΗΣΙΜΑ ΕΙΚΟΝΙΔΙΑ ΤΟΥ BROWSER

## Μερικά Χρήσιμα Κουμπιά ενός Λογισμικού Πλοήγησης

Με το κουμπί Διακοπή (Stop) μπορούμε να διακόψουμε τη μεταφορά των δεδομένων μιας ιστοσελίδας στον υπολογιστή μας. Επιλέγουμε αυτό το κουμπί, όταν καθυστερή πολύ μία ιστοσελίδα να μεταφερθεί ή, όταν διαπιστώσουμε ότι το περιεχόμενο της δεν μας ενδιαφέρει.

Το κουμπί Ανανέωση (Refresh) το χρησιμοποιούμε, όταν θέλουμε να διαβάσουμε ξανά την τρέχουσα ιστοσελίδα.

Η Λίστα Ιστορικού εμφανίζει τις ιστοσελίδες που έχουμε επισκεφτεί τις προηγούμενες ημέρες.

Εκτυπώνει την τρέχουσα ιστοσελίδα.



Με το κουμπί Αγαπημένα μπορούμε να σημειώσουμε τη διεύθυνση μίας ιστοσελίδας που μας άρεσε, ώστε να την επισκεφτούμε και κάποια άλλη φορά.

Βλέπουμε μια λίστα από διευθύνσεις ιστοσελίδων που έχουμε πρόσφατα επισκεφτεί



### Πίσω (Back)

Επιστροφή στην αμέσως προηγούμενη ιστοσελίδα που επισκεφτήκαμε



### Εμπρός (Forward)

Αναίρεση της τελευταίας ενέργειας που έγινε με το πλήκτρο Πίσω



### Αρχική (Home)

Επαναφορά στην αρχική σελίδα